

VILLASHIN

Строительная компания





VILLASHIN



НА СМЕНУ КАМНЮ И БЕТОНУ

Технология ЛСТК (легкие стальные тонкостенные конструкции) пришла к нам из Европы. На сегодняшний день каркасные дома составляют 80% малоэтажного жилого сектора развитых стран.

Позиционируя каркасные дома как наиболее рациональное жилье для среднего класса, следует заметить, что каркасная конструкция может послужить прекрасной основой для самого престижного современного дома, среди достоинств которого будет оригинальность архитектурного решения, которое разработает для Вас наше конструкторское бюро.

Наша компания имеет свой отдел по проектированию, который оформляет архитектурно-конструкционные проекты реализуемых объектов.

Выходя навстречу индивидуальным требованиям при работе над проектом принимаются во внимание замечания и предложения клиентов.

Конструкторское бюро подготавливает документацию вместе с планом благоустройства строительной площадки, что необходимо для получения разрешения на строительство жилищных комплексов.

Все статические и прочностные расчеты производятся на основании действующих международных стандартов.



VILLASHIN



ПРЕИМУЩЕСТВА СТРОИТЕЛЬСТВА ПО ТЕХНОЛОГИИ ЛЕГКОГО СТАЛЬНОГО ТОНКОСТЕННОГО КАРКАСА (ЛСТК)

- Универсальность
- Долговечность
- Короткий срок реализации
- Огнестойкость
- Сейсмостойкость
- Экономия энергии (высокая термическая изоляция)
- Высокая скорость сборки
- Многофункциональность
- Мобильность монтажа/демонтажа каркаса
- Большой выбор отделочных материалов
- Высокое качество
- Доступные цены
- Всесезонность строительства
- Широкие архитектурные возможности
- Монтаж производится вручную, без применения тяжелого строительного оборудования

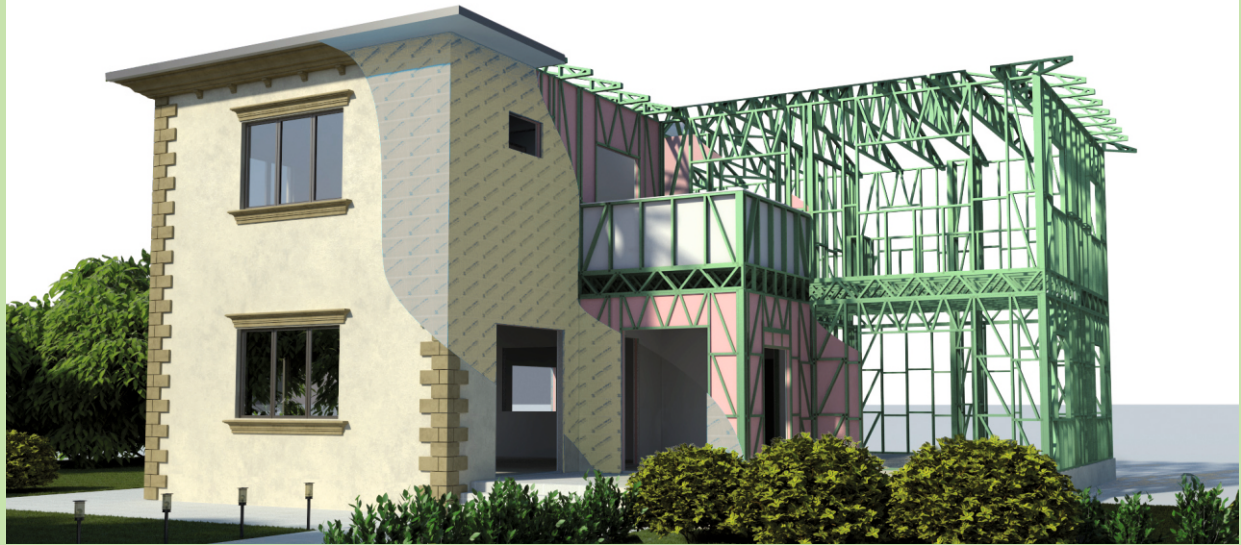


VILLASHIN



ЛЕГКИЙ СТАЛЬНОЙ ТОНКОСТЕННЫЙ КАРКАС (ЛСТК) ШИРОКО ИСПОЛЬЗУЕТСЯ

- Офисные здания
- Больницы
- Казармы
- Школы и детские сады
- Рестораны и кафе
- Магазины
- Цветочные ларьки и киоски
- Павильоны
- Охранные пункты
- Ангары
- Птицекомплексы
- Зернохранилища
- Надстройки на уже существующих зданиях
- Жилые дома
- Здания камер хранения и т.п.



ТЕХНОЛОГИЯ СТРОИТЕЛЬСТВА

Наружная стена

Толщина наружных стен имеет 17,5 см с лицевой отделкой в виде винилового сайдинга. Но в виде облицовки здания также можно применить любой фасадный материал (штукатурка с покраской, деревянные полубрусы, облицовочный камень, алюбонд и т.д.).

Внутренняя стена

Перегородки в виде металлического каркаса общего применения с обеих сторон обшиты гипсокартоном 12,5 мм. Для звукоизоляции заполняются минеральной ватой толщиной 100 мм.

Потолок

- Работы потолка выполняют, используя следующие материалы:
- стекловата толщиной 100мм
- пароизоляция
- гипсокартон 9,5 мм на металлической каркасе

Крыша

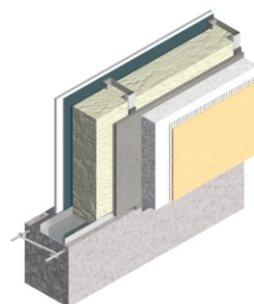
Отделка крыши - произвольная (металлочерепица, профнастил, битумная черепица, керамочерепица и т.д.).

Пол

Отделка пола - произвольная (паркет, ламинат, плитка керамическая и т.д.).

Система предусматривает следующие прослойки

- гипсокартон - 12,5 мм
- акустическая мембрана
- конструкция
- утеплитель - 100 мм
- пароизоляционная мембрана
- OSB панель - 12 мм
- пенопласт
- отделочный материал





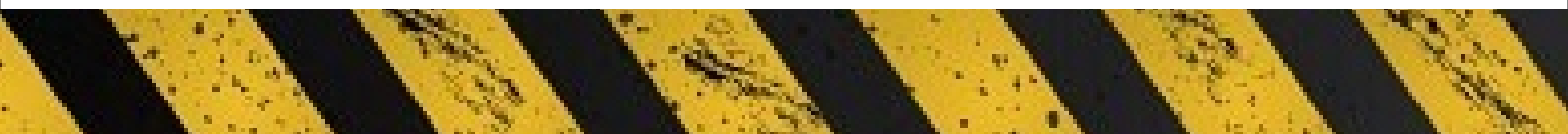
VILLASHIN



SUNDAY	MONDAY	TUESDAY	WEDNESDAY	THURSDAY	FRIDAY	SATURDAY
		× 1	× 2	× 3	× 4	× 5
× 6	× 7	× 8	× 9	× 10	× 11	× 12
× 13	× 14	× 15	× 16	× 17	× 18	× 19
× 20	× 21	× 22	× 23	× 24	× 25	× 26
× 27	× 28	× 29	× 30	× 31		



ОДИН ДОМ - ОДИН МЕСЯЦ





VILLASHIN



ФУНДАМЕНТ И МОНТАЖ

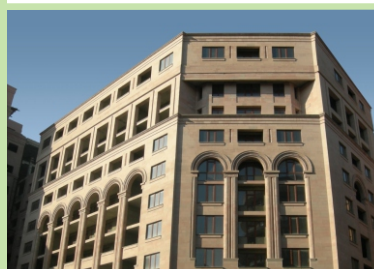
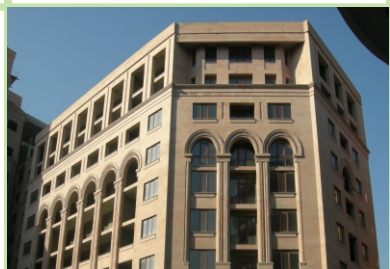
Технология предусматривает установку объектов на бетонных фундаментах или железобетонных плитах, произведенных традиционным методом. Возможно применение любого типа окон и дверей, которые выберет себе заказчик, а также возможность применять произвольного типа газовые, электрические, водные, канализационные, отопительные и другие системы, которые монтируются внутри стен и многослойных полов.

На стройке производится монтаж сборных элементов в полный каркас здания, а также анкеруется к фундаменту. С целью уменьшения временных монтажных креплений, система предусматривает одновременную обшивку каркаса водостойкими плитами ОСБ. После установки каркаса и обшивки его плитами ОСБ, можно приступать к монтажу кровельных балок или междуэтажного перекрытия в случае двухэтажных домов. После окончания обшивки каркаса плитами ОСБ, конструкция уже является жесткой и можно приступить к отделочным работам. Все металлические элементы конструкции настолько легкие, что весь монтаж производится вручную, без применения тяжелого строительного оборудования.





VILLASHIN



РЕАЛИЗАЦИЯ НАДСТРОЕК НА УЖЕ СУЩЕСТВУЮЩИХ ЗДАНИЯХ

Технология стального каркаса, благодаря легкости конструкции, успешно применяется для реализации надстроек на уже существующих зданиях. Применяя для надстройки эту технологию, можно решить несколько проблем:

- приобретение дополнительных площадей без необходимости покупки земли;
- ремонт крыши, а также замена неудобных кровельных перекрытий;
- значительно низкая стоимость приобретения одного квадратного метра полезной поверхности;
- использование существующих подводов воды, газа, электроэнергии;
- отсутствие необходимости упрочнения фундаментов;
- короткий срок реализации





VILLASHIN

СОЦИАЛЬНОЕ СТРОИТЕЛЬСТВО

Технология ЛСТК также применяется в реализации проектов социальных и коммунальных домов: свободностоящие или рядовые застройки одно- и двух этажных зданий с различной величиной жилплощади.





VILLASHIN

ЖИЛИЩНОЕ СТРОИТЕЛЬСТВО



КОММЕРЧЕСКОЕ СТРОИТЕЛЬСТВО



СТРОИТЕЛЬСТВО ПРИДОРΟЖНЫХ ГОСТИНИЦ





VILLASHIN

БЫСТРОВОЗВОДИМЫЕ АНГАРЫ



Основным преимуществом строительства ангаров на основе легкого каркаса являются минимализация транспортных расходов, мобильность монтажа каркаса на новом месте, высокая скорость сборки.

Для снижения затрат при строительстве производственных цехов, складов, и сельскохозяйственных зданий разрабатываются проекты ангаров свободным пролетом до 24 метров.

Варианты использования ангаров

- Автомойка, автосервис
- Утепленный или неутепленный склад
- Спортивное сооружение: корт, каток, спортзал
- Ангар для хранения техники
- зернохранилище
- Ангарная ферма: свиноводник, курятник, коровник и т.п.



ВОЕННЫЕ ЗДАНИЯ И СООРУЖЕНИЯ





VILLASHIN

МОДУЛИ ТИПА КИСЛОВОДСК



МОДУЛИ ТИПА ОРСК





VILLASHIN

+374 11 799 799

+374 77 455 455

villashin.lgs@gmail.com

www.villashin.am

РА, г. Ереван, М. Баграмяна 41

